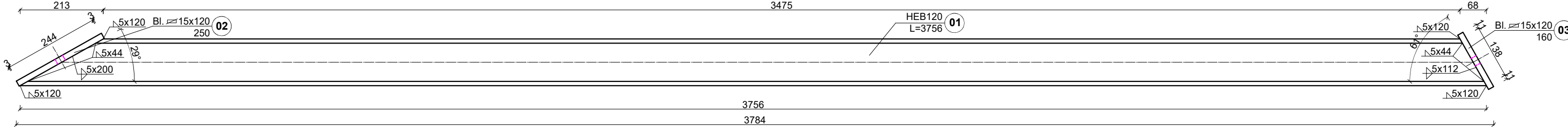
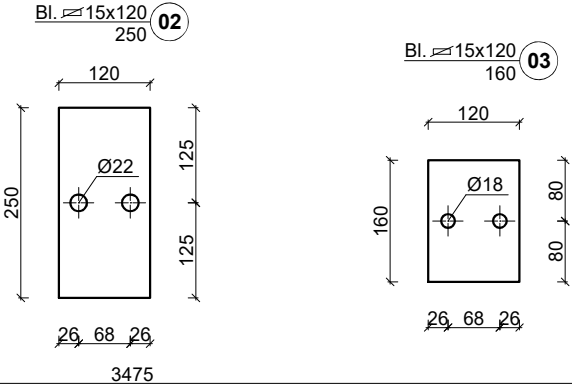


Stężenie St1
ilość - 2
stal S355
śruby M16-10.9
liczba elementów nr1-2szt.
liczba elementów nr2-2szt.
liczba elementów nr3-2szt.

ZBIORCZE ZESTAWIENIE STALI

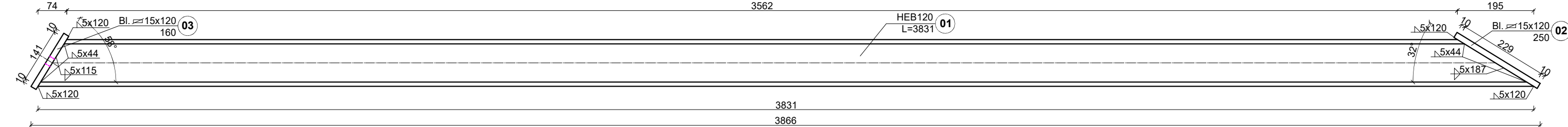
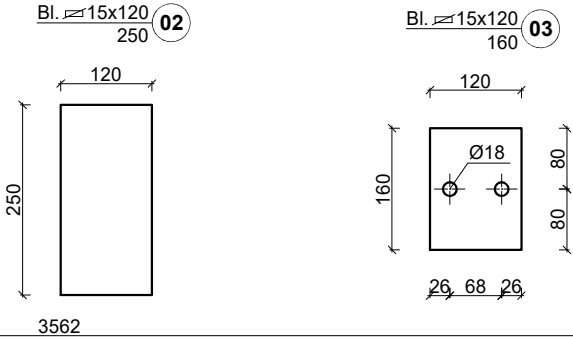
Lp.	Nazwa	Długość (m)	Ilość (szt.)	Łączna długość (m)	Ciężar (kg/m)	Ciężar (kg/m2)	Łączny ciężar (kg)
1	HEB120	3,756	2	7,512	26,70		200,6
2	15x120	0,250	2	0,500		117,8	7,1
3	15x120	0,160	2	0,320		117,8	4,5
ŁĄCZNY CIĘŻAR (kg)							212.2



Stężenie St2
ilość - 2
stal S355
śruby M16-10.9
liczba elementów nr1-2szt.
liczba elementów nr2-2szt.
liczba elementów nr3-2szt.

ZBIORCZE ZESTAWIENIE STALI

Lp.	Nazwa	Długość (m)	Ilość (szt.)	Łączna długość (m)	Ciężar (kg/m)	Ciężar (kg/m2)	Łączny ciężar (kg)
1	HEB120	3,831	2	7,660	26,70		204,6
2	15x120	0,250	2	0,500		117,8	7,1
3	15x120	0,160	2	0,320		117,8	4,5
ŁĄCZNY CIĘŻAR (kg)							216.2



INWESTOR Łużyckie Centrum Recyklingu Sp. z o.o. Marszów 50A, 68-200 Żary KRS: 0000297754				
NAZWA INWESTYCJI Nadbudowa i przebudowa budynku biurowego Łużyckiego Centrum Recyklingu Sp. z o. o., z niezbędną infrastrukturą techniczną i zagospodarowaniem terenu Kategoria obiektu budowlanego XVI				
OBIEKT BUDYNEK BIUROWY				
ADRES BUD Marszów 50A, 68-200 Żary dz. nr 175/1 obręb 0013 Marszów jednostka ewidencyjna 081110. 2 Żary - Gmina powiat żarski, województwo lubuskie				
PROJEKTANT mgr inż. Maciej Jans	UPRAWNIENIA LBS/0014/PBKb/19 w specjalności: konstrukcyjno - budowlanej		PODPIS	
SPRAWDZAJĄCY mgr inż. Maciej Marciniak	UPRAWNIENIA LBS/0043/PWOK/10 w specjalności: konstrukcyjno - budowlanej		PODPIS	
NAZWA RYSUNKU Stężenie St1 Stężenie St2				
DATA 04.03.2025	SKALA 1:10	BRANŻA KONSTR.	Nr rys. PT-K-1.108	STRONA 123

PROJEKAT NR SERYJNY: AXQPK8QDNZ